

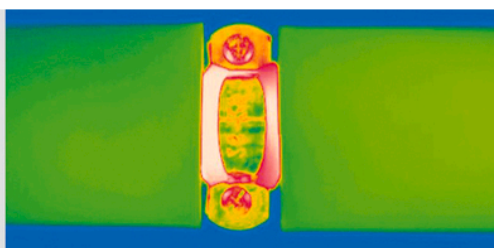
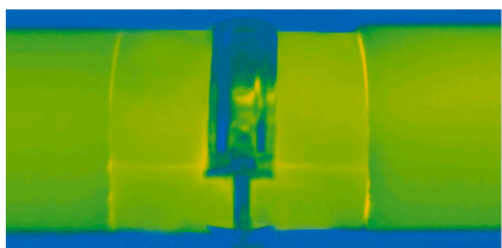
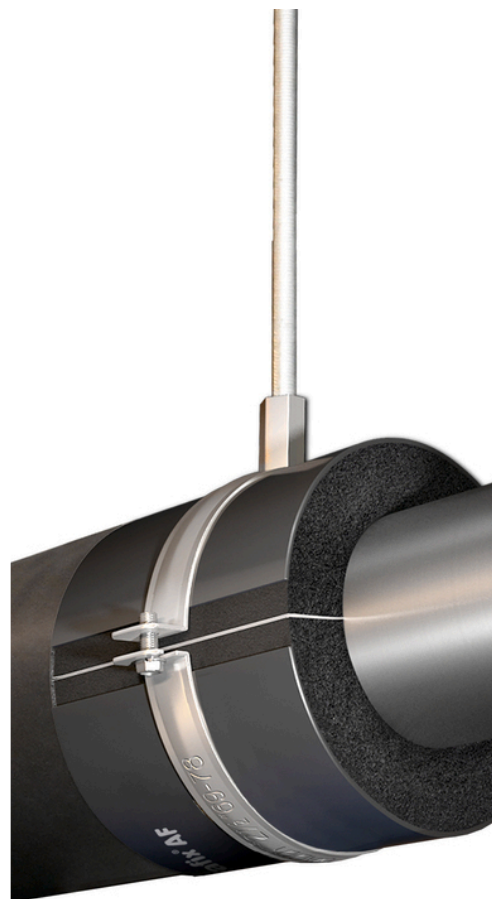


INSTALLIEREN. VERTRAUEN.

ArmaFix AF

Der hochmoderne Rohrträger

- // Zuverlässige Verhinderung von Wärmebrücken
- // Umweltfreundliche, leichte, lasttragende PET-Segmente
- // Schnelle Installation dank selbstklebendem Verschluss
- // Verlängerte Gewährleistung mit der ArmaFlex System-Gewährleistung



 **armacell**[®]
ArmaFix[®]

TECHNISCHE DATEN - ARMAFIX AF

Kurzbeschreibung	Rohr- bzw. Flächenträger zur Vermeidung von Tauwasser an Befestigungspunkten im Kälte- und Klimabereich. Einteilig, thermisch entkoppelt, mit 2 ArmaForm PET-Segmenten und selbstklebendem Verschluss. Alle Abmessungen sind auf die Schläuche/Platten des AF/ArmaFlex und AF/ArmaFlex Evo Lieferprogramms abgestimmt.
Materialtyp	PET-Auflagesegmente, eingebettet in AF/ArmaFlex bzw. AF/ArmaFlex Evo und mit dieser verklebt. Außenseitige Auflagerschalen aus beschichtetem Aluminiumblech, 0,8 mm dick, das zugleich die äußere Dampfsperre für die PET-Auflagesegmente bewirkt.
Farbe des Produktes	Schwarzgrau
Besondere Merkmale	Das Schutzpapier der Klebeschicht des Rohrträgers kann Spuren von Silikon enthalten.
Anwendungen	Bei Verwendung im Bereich von Wechseltemperaturanlagen kann es aufgrund thermischer Längenänderungen zu Dehnungen oder Stauchungen im Dämmsystem kommen, dies muss bei der Gesamtkonstruktion der Dämmung berücksichtigt werden.

Eigenschaft	Wert/Beurteilung			Besondere Hinweise
Temperaturbereich				
Anwendungsgrenztemperatur	Bereich/Artikelgruppe	Min. °C ¹	Max. °C	EN 14706, EN 14707, EN 14304
	Volles Sortiment	-50	110	
Wärmeleitfähigkeit				
Anmerkungen	Wie bei AF/ArmaFlex. Wie bei AF/ArmaFlex Evo.			EN ISO 13787, EN 12667, EN ISO 8497
Brandverhalten und Zulassungen				
Brandverhalten	Euroklasse : E(L) / E Im Systemverbund mit AF/ArmaFlex: B / B(L)-s3, d0 Im Systemverbund mit AF/ArmaFlex Evo: B / B(L)-s2, d0			EN 13501-1, EN ISO 11925-2, EN 13823
Brandverhalten				
Praktisches Brandverhalten	Selbstverlöschend, nicht tropfend, leitet kein Feuer			
Wasserdampfbeständigkeit				
Wasserdampfdiffusionswiderstandsfaktor	wie bei AF/ArmaFlex wie bei AF/ArmaFlex Evo			EN 12086, EN 13469
Physikalische Eigenschaften				
Dichte	95 - 105 kg/m ³ (Rohrauflegesegmente)			
Akustische Leistung				
Reduzierung der Körperschallübertragung	in Komb. mit AF/ArmaFlex ≤ 28 dB(A)			EN ISO 3822-1
Gesundheit und Umwelt				
Zusätzliche Funktionen	MCCP-frei			
Weitere technische Merkmale				
Haltbarkeit	3 Jahre			
Lagerung	Kann in trockenen, sauberen Räumen bei normaler Luftfeuchte (50% bis 70%) und Raumtemperatur (0°C - 35°C) gelagert werden.			

¹Für Temperaturen unter -50 °C wenden Sie sich bitte an unser Kundenservice Center und fordern Sie die entsprechenden technischen Informationen an.

Alle Daten und technischen Informationen basieren auf Ergebnissen, die unter den spezifischen Bedingungen gemäß den angegebenen Prüfnormen erzielt wurden. Trotz aller Vorkehrungen, um sicherzustellen, dass die genannten Daten und technischen Informationen auf dem neusten Stand sind, übernimmt Armacell weder ausdrücklich noch konkludent eine Garantie für die Richtigkeit, den Inhalt oder die Vollständigkeit der genannten Daten und technischen Informationen oder gewährleistet diese. Armacell übernimmt auch keine Haftung gegenüber Personen, die sich aus der Verwendung dieser Daten oder technischen Informationen ergibt. Armacell behält sich das Recht vor, diese Erklärung jederzeit zu widerrufen, zu ändern oder zu ergänzen. Es liegt in der Verantwortung des Kunden zu prüfen, ob das Produkt für die vorgesehene Anwendung geeignet ist. Die Verantwortung für die fachgerechte und korrekte Installation sowie für die Einhaltung der einschlägigen Vorschriften und Projektspezifikationen obliegt ebenfalls dem Kunden. Diese Erklärung bzw. dieses Dokument stellt weder ein rechtsgültiges Angebot noch einen Vertrag dar, noch ist es ein Teil eines solchen.

Armacell ist Ihr Vertrauen wichtig, daher möchten wir Sie über Ihre Rechte informieren und helfen zu verstehen, welche Informationen wir sammeln und warum wir sie sammeln. Wenn Sie sich über die Verarbeitung Ihrer Daten informieren möchten, schauen Sie bitte in unserer Datenschutzerklärung nach.

Marken, gefolgt von © oder TM, sind Marken der Armacell-Gruppe. © Armacell, 2023. Alle Rechte vorbehalten.

TDS | 112023 | de-DE

ÜBER ARMACELL

Als Erfinder von flexiblen Dämmstoffen für die Anlagenisolierung und führender Anbieter technischer Schäume entwickelt Armacell innovative und sichere thermische und mechanische Lösungen mit nachhaltigem Mehrwert für seine Kunden. Armacell-Produkte tragen jeden Tag maßgeblich zur Steigerung von Energieeffizienz auf der ganzen Welt bei. Mit 3.300 Mitarbeitern und 27 Produktionsstätten in 19 Ländern ist das Unternehmen in den zwei Geschäftsbereichen Advanced Insulation und Engineered Foams tätig. Armacell konzentriert sich auf die Fertigung von Dämmstoffen für die Anlagenisolierung, Hochleistungs-Schäume für akustische und Leichtbau-Anwendungen, recycelte PET-Erzeugnisse, die Aerogelmatten-Technologie der nächsten Generation sowie passive Brandschutzsysteme.

Weitere Informationen finden Sie unter:
www.armacell.com

